

PATROCINADORES



COLABORADORES



ENTIDADES E INSTITUCIONES QUE COLABORAN

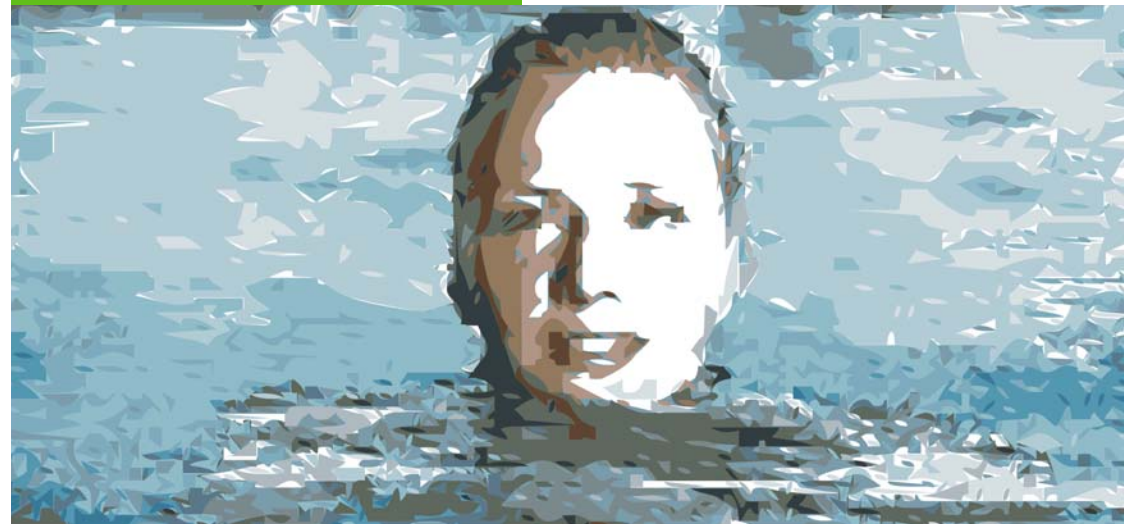


julia_mlozano



VII JORNADA NACIONAL DE ARTRITIS

MESAS INFORMATIVAS
en Hospitales
Centros de Especialidades
y Centros de Salud



implicate
en
salud



conartritis

COORDINADORA NACIONAL DE ARTRITIS

T. 902 013 497

www.conartritis.org

Cea Bermúdez, 14 - B, 2º A. 28003 Madrid
Fax: 91 535 21 41

MESAS INFORMATIVAS

en Hospitales Centros de Especialidades y Centros de Salud

(Artritis Reumatoide, Artritis Psoriásica y Artritis Idiopática Juvenil)

ALBACETE

Hospital del Perpetuo Socorro
C/ Seminario 4. 28006 Albacete
Entrada Principal
4 de octubre

BILBAO

Hospital de Basurto
Avda. de Montevideo, 18. 48013 Bilbao
Entrada Consultas
4 de octubre

Hospital de Cruces - Barakaldo
Plaza de Cruces, 12. 48903 Bilbao
Entrada Principal
4 de octubre

CASTELLÓN

Hospital General de Castellón
Avd. de Benicassim. 12004 Castellón de la Plana
Hall Principal
6 de octubre

CIUDAD REAL

Hospital General Universitario de Ciudad Real
Tomelloso, s/n. 13005 Ciudad Real
Entrada Consultas Externas
7 de octubre

Exma. Diputación de Ciudad Real
Toledo, 17. 13071 Ciudad Real
Puerta Principal
7 de octubre

Exmo. Ayuntamiento de Ciudad Real
Plaza Mayor, 1. 13001 Ciudad Real
Plaza del Ayuntamiento
7 de octubre

Centro Comercial “El parque”
Avda. de Europa, 45. 13005 Ciudad Real
Pasillo central del supermercado
7 de octubre

GRANADA

Hospital Universitario San Cecilio
Avda. Doctor Ólori, 16. 18012 Granada
Entrada Consultas Externas
4 de octubre

Hospital Universitario Virgen de las Nieves
Avda. de las Fuerzas Armadas, 2. 18014 Granada
Entrada Principal
4 de octubre

Centro Licio de la Fuente

Doctor Azpitarte, 4. 18014 Granada
Entrada Principal
4 de octubre

HUELVA

Hospital Juan Ramón Jiménez
Ronda Exterior Norte, s/n. 21005 Huelva
Hall Principal
7 de octubre

Centro de Especialidades Virgen de la Cinta
Vía Paisajista, s/n. 21003 Huelva
Puerta Principal
7 de octubre

HUESCA

Hospital San Jorge
Avda. Martínez de Velasco, 36. 22004 Huesca
Puerta Consultas Externas y Entrada Principal
7 de octubre

Centro de Salud Pirineos
Felipe Coscollá, 9. 22004 Huesca
Entrada Principal
7 de octubre

Centro de Salud Santo Grial
C/ San Jorge, 38. 22003 Huesca
Puerta Principal
7 de octubre

Centro de Salud Perpetuo Socorro
Avda. Ramón y Cajal, 57. 22006 Huesca
Puerta Principal
7 de octubre

JAÉN

Hospital Neurotraumatológico
Carretera Bailén-Motril, s/n. 23009 Jaén
Entrada Principal
4 de octubre

Hospital Médico Quirúrgico
Avda. del Ejército Español, 10. 23007 Jaén
Entrada Principal
4 de octubre

JEREZ DE LA FRONTERA

Hospital General de Jerez
Ctra. de Circunvalación, s/n. 11407 Jerez
Consultas Externas
3 de octubre

LEÓN

Princesa Sofía o Virgen Blanca
Altos de Nava, s/n. 24071 León
Entrada Principal
3 de octubre

LOGROÑO

Hospital San Pedro
Piqueras, 98. 26006 Logroño
Entrada Consultas Externas
4 y 5 de octubre

Fundación Hospital de Calahorra
Ctra. de Logroño, s/n. 26500 Logroño
Entrada General
4 y 5 de octubre

MADRID

Hospital Universitario La Princesa
Diego de León, 62. 28006 Madrid
Entrada Principal
4 de octubre

Hospital Infanta Sofía
Paseo de Europa, 34. 28702 San Sebastián de los Reyes
Puerta Consultas Externas
4 y 5 de octubre

Hospital Universitario Príncipe de Asturias
Ctra. Meco (M-121), s/n. 28805 Alcalá de Henares
Entrada Principal
4 y 5 de octubre

MADRID - MÓSTOLES

Hospital de Móstoles
C/ Júcar, s/n. 28935 Móstoles - Madrid
Hall de Entrada
4 de octubre

MELILLA

Hospital de Melilla
Remonta, s/n. 52005 Melilla
Salida
6 de octubre

MÉRIDA

Hospital de Mérida
Pol. Ind. Nueva Ciudad. 06800 Mérida
Entrada Consultas Externas
4 de octubre

Calle Santa Eulalia
Esquina Plaza de España. 06800 Mérida
4 de octubre

SANTIAGO DE COMPOSTELA

Hospital Universitario de Santiago de Compostela
Trav. da Choupana, s/n 15706 Santiago de Compostela
Entradas Principal y de Consultas Externas
4 de octubre

Hospital Provincial de Conxo
Rua Ramón Baltar, s/n. 15702 Santiago de Compostela
Entrada Principal del Hospital
4 de octubre

SEVILLA

H.U.V. de Valme
Ctra. Sevilla-Cádiz, km 548. 41014 Sevilla
Hall de Entrada
7 de octubre

H.U.V. Macarena
Avda. Doctor Fedriani, 3. 41009 Sevilla
Hall de Entrada
7 de octubre

H.U.V. del Rocío
Avda. Manuel Siurot, s/n. 41013 Sevilla
Centro Especialidades (Reumatología)
7 de octubre

VALENCIA

Hospital “La FE”
Avda. Campanar, 21. 46014 Valencia
Hall
5 de octubre

Hospital Arnau de Vilanova
San Clemente, 12. 46015 Valencia
Edificio de Consultas Externas
5 de octubre

VITORIA

Txagorritxu
José Achótegui, s/n. 01009 Vitoria-Gasteiz
Entrada del Hospital
3 de octubre